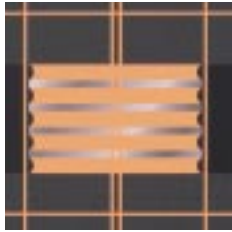
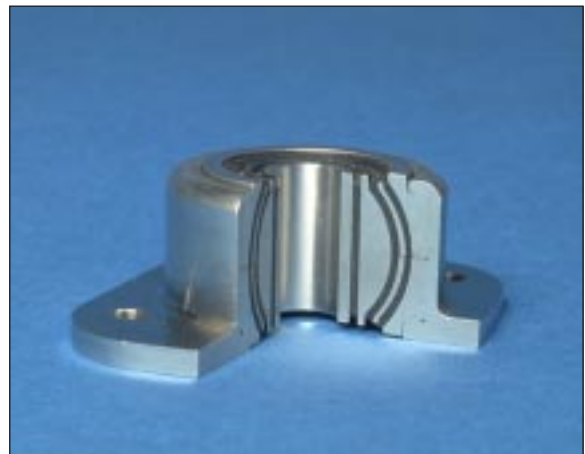
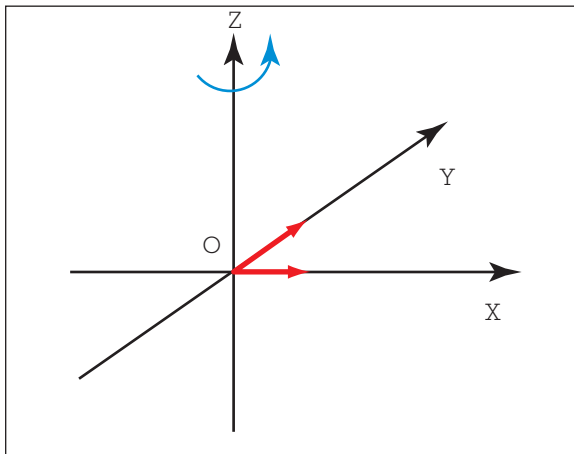
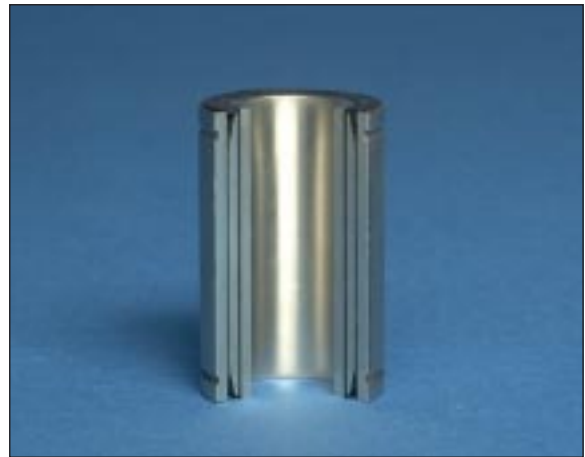


# NOUVELLES TECHNOLOGIES



## ENSEMBLES LAMIFIÉS

### ARTICULATIONS LAMIFIÉES



Les articulations lamifiées présentent la même architecture que les butées lamifiées. On privilégie la tenue aux efforts radiaux suivant  $Ox$  et  $Oy$  qui peuvent atteindre 100 tonnes. Les mouvements sont libérés en rotation autour d'un axe  $Oz$  ou d'un centre de rotation  $O$ . Les débattements angulaires sont de l'ordre de  $30^\circ$ .

#### Applications :

- Ressort-palier de suspension de véhicule.
- Articulation de bielle.