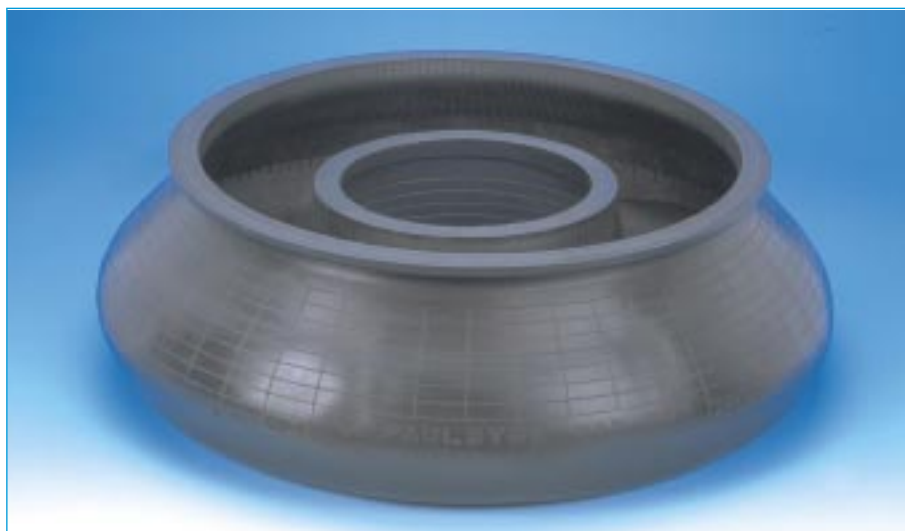


# MEMBRANE PNEUMATIQUE À GRAND DÉBATTEMENT



(1) Fréquence propre :  
1 Hz

## DESCRIPTION

La membrane PAULSTRA est constituée d'une carcasse caoutchoutée, de tringles métalliques (intérieur et extérieur) assurant l'assise et l'étanchéité de la membrane.

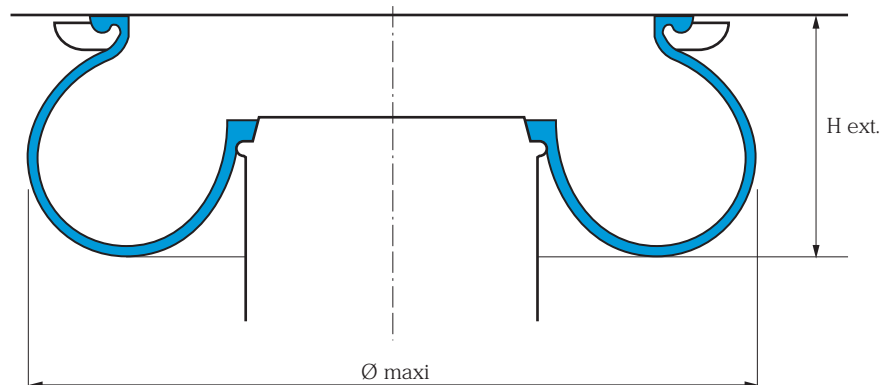
## FONCTIONNEMENT

La conception de la membrane pneumatique lui confère les propriétés fondamentales suivantes :

- Fréquence propre basse.
- Raideur latérale.
- Correction d'assiette.
- Bonne résistance aux intempéries et aux températures de - 40°C à + 70°C.

(1) les fréquences propres indiquées, sont valables pour les charges maxi des plages d'utilisation citées dans le paragraphe : CARACTÉRISTIQUES TECHNIQUES.

## CARACTÉRISTIQUES TECHNIQUES



Référence	H int. mm	H ext. mm	Ø maxi sous 6 bars mm	Charge statique maxi en Kn	Fréquence propre* Hz	Raideur sous 120 Kn daN/mm
545023	120	250	800	160	1	62

\* Sans volume additionnel.

## MONTAGE

Prévoir une plaque supérieure avec bride adaptée à la forme du talon de la membrane pour étanchéité et fixation. La membrane peut reposer en partie inférieure sur un pied rigide comportant un bourrelet d'appui et d'étanchéité.

Paulstra Ferroviaire propose également un appui élastique adapté à la membrane permettant un usage de la suspension en mode dégradé ou en torsion.

**Nous consulter pour la définition des interfaces.**