

TORSOFLEX®



Élasticité torsionnelle



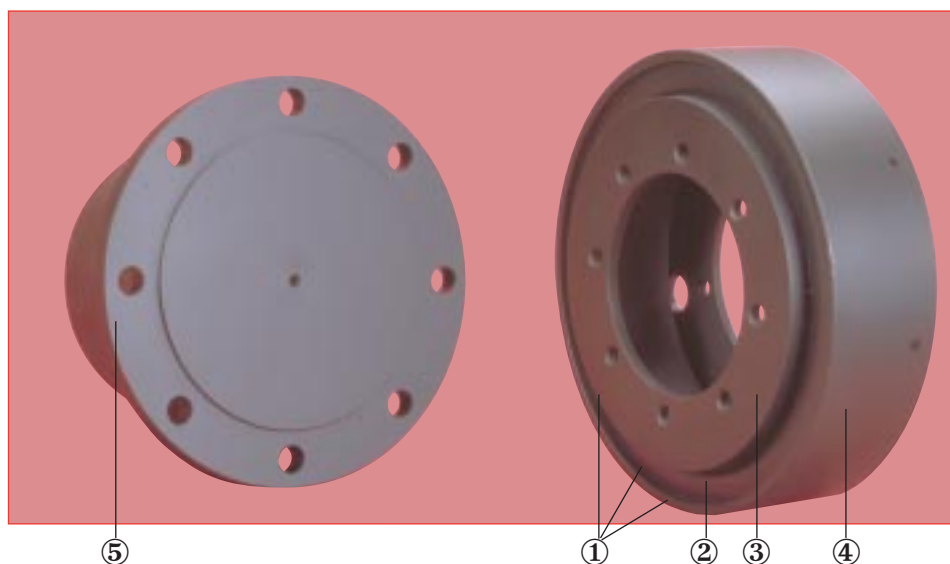
Élasticité radiale



Élasticité axiale



Élasticité conique



DESCRIPTION

- Élément élastique ① composé de :
 - ② Bague de caoutchouc naturel.
 - ③ Armature intérieure adhérente au caoutchouc.
 - ④ Frette extérieure emmanchée à force sur le caoutchouc.
- Manchons ⑤ : acier matrice fixé sur l'armature intérieure ③ et sur la frette ④.

FONCTIONNEMENT

La conception de l'accouplement TORSOFLEX lui confère les propriétés suivantes :

- Précompression de la bague de caoutchouc permettant d'obtenir une grande élasticité torsionnelle.
- Forme compacte de révolution sans aspérité ni saillies.
- Démontage radial sans déplacement des machines accouplées (compression axiale de l'élément élastique au moyen de serre-joints).

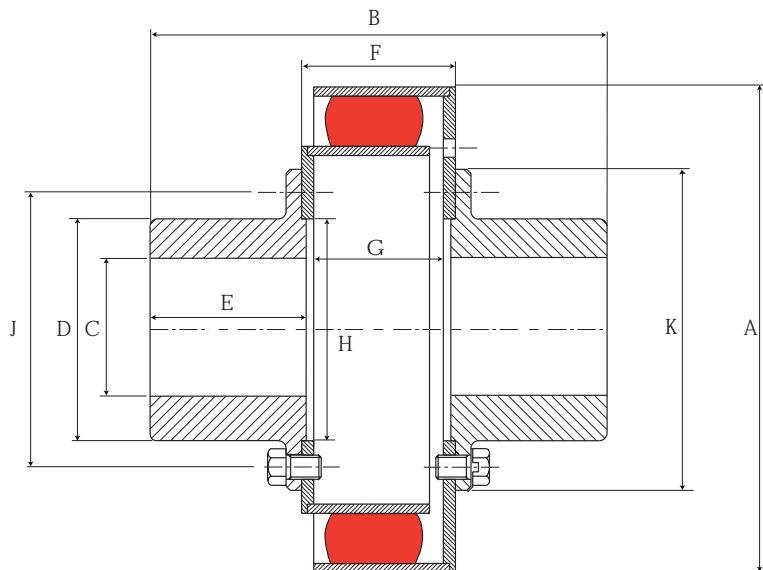
Avantages :

- Très bonne résistance aux déformations alternées.
- Vitesse de rotation élevée.

Recommandation :

- L'accouplement TORSOFLEX étant généralement utilisé à vitesse élevée, il faut veiller à un bon alignement au montage.

CARACTÉRISTIQUES DIMENSIONNELLES



Couple nominal TCN m.N	Couple maxi m.N	Vitesse maxi tr/mn	Alésage C mm		A mm	B mm	D mm	E mm	Référence	F mm	G mm	H mm	J mm	K mm	Nbre et Ø des vis de fixation	Poids kg
			mini	maxi												
1200	2400	4000		80	252	250	115	85	682080	86	80	115	145	168	16 - M12	25
2500	5000	3500		100	318	299	145	102	682100	100	94	145	180	210	12 - M16	50
5000	10000	3200	28	120	370	382	177	136	682120	116	110	178	213	247	16 - M16	90
10000	20000	3000	32	150	430	439	210	155	682140	135	129	178	260	290	16 - M20	145

1mN ≠ 0,1 mkg

Pour connaître la disposition de nos pièces, consulter notre tarif en cours.

Le couple maxi est considéré comme un couple de démarrage peu fréquent et non périodique.

CARACTÉRISTIQUES TECHNIQUES

Couple nominal TCN m.N	Couple vibratoire TCN m.N	Angle de torsion sous TCN degrés	RIGIDITÉS			
			AXIALE daN/mm	RADIALE daN/mm	TORSIONNELLE m.KN/rad.	CONIQUE m.KN/rad.
1200	600	6	80	350	11,4	8,6
2500	1250	6	120	500	23,9	14,3
5000	2500	6	180	750	47,8	25,8
10000	5000	6	250	1100	95,5	45,9

1mN ≠ 0,1 mkg

NOMENCLATURE

Référence accouplement	Réf. élément élastique	Nbre	Référence manchon	Nbre
682080	682580	1	321147	2
682100	682600	1	321154	2
682120	682620	1	321167	2
682140	682640	1	321191	2

MONTAGE

Opérations de montage :

- Monter les manchons ⑤ sur les bouts d'arbres des machines.
- Fixer les manchons sur l'armature intérieure ③ et sur la frette extérieurement ④.