

# V402-MG



(1) Fréquence propre :  
15 à 22 Hz

## DESCRIPTION

L'amortisseur V402-MG est constitué d'une coupelle supérieure, d'une embase en fonte et d'un axe en alliage d'aluminium à haute résistance mécanique.

L'élément résilient est un coussin métallique en fil inox.

La protection est assurée par une peinture sur les pièces en fonte.

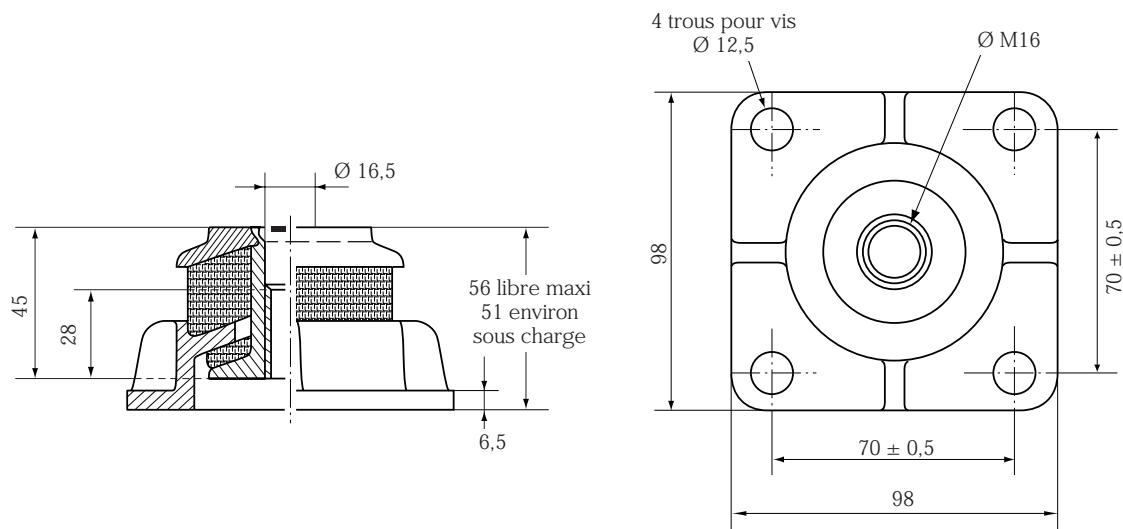
## APPLICATIONS

Cet amortisseur entièrement métallique dont la fréquence propre est située entre 15 et 22 Hz a des caractéristiques équifréquentes pour les gammes de charge définies. Il est chargé en compression, mais grâce à son coussin de retenue, il peut supporter des efforts de traction élevés.

De forme conique, il assure un fonctionnement multiaxial et permet d'isoler ou de suspendre des machines-outils et des machines tournantes (pompes, moteurs, groupes tournant à des vitesses de rotation au-dessus de 2500 tr/mn) à poste fixe ou embarqué.

(1) les fréquences propres indiquées, sont valables pour les charges maxi des plages d'utilisation citées dans le paragraphe : CARACTÉRISTIQUES TECHNIQUES.

## CARACTÉRISTIQUES DIMENSIONNELLES



## CARACTÉRISTIQUES TECHNIQUES

- Fréquences de résonance :

- axiale
  - radiale
- } 15 à 22 Hz.

- Amplitude maximale de l'excitation à la fréquence de la suspension :  $\pm 0,3$  mm.
- Coefficient d'amplification à la résonance de la suspension  $< 4$ .
- Température limite d'utilisation :  $- 70^{\circ}\text{C}$  à  $+ 300^{\circ}\text{C}$ .
- Résistance structurale : voir tableau.
- Poids : 0,75 kg environ.

Référence	Charge statique axiale en daN	Effort dynamique maximum en daN (compression ou traction)
V402-MG	30 à 700	3500