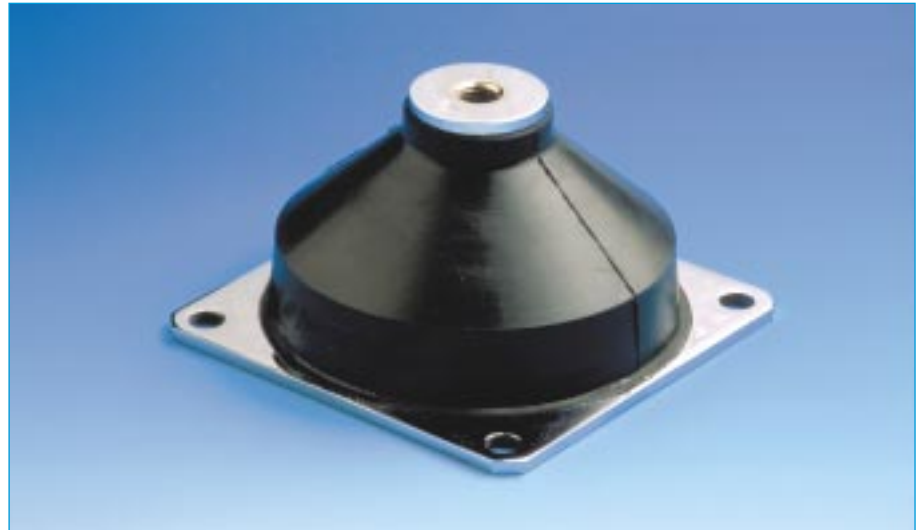


# VIBMAR



Fréquence propre :  
5 à 12 Hz  
sous charge nominale

## DESCRIPTION

La série VIBMAR est constituée d'une plaque percée de deux ou quatre trous lisses et d'un noyau en acier taraudé.

La partie en élastomère est adhéree sur les pièces métalliques.

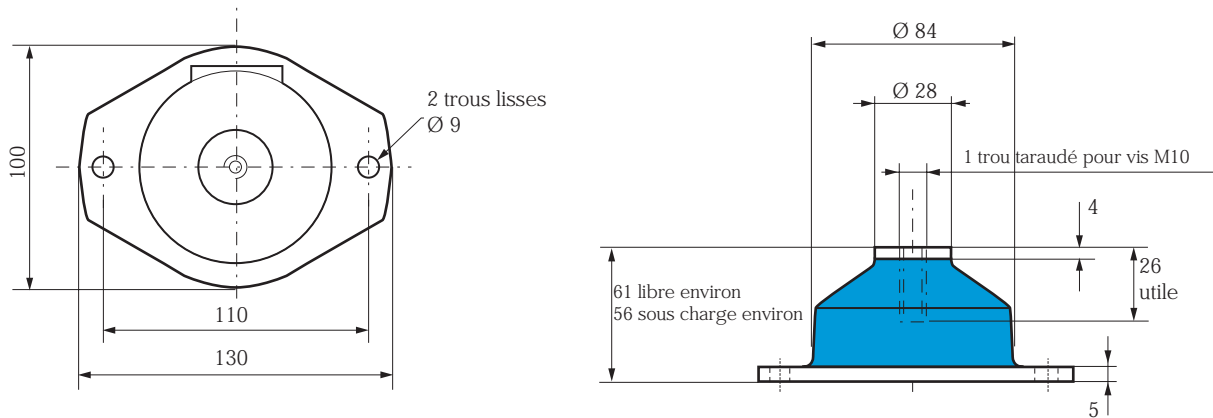
Pour les versions E1N104 et E1N106 un ressort en volute est noyé dans la gomme.

La protection à l'environnement est assurée par une peinture pour les pièces métalliques et par un mélange résistant à l'ozone pour la partie élastomère.

## APPLICATIONS

Ces amortissements basse fréquence à caractéristiques multiaxiales, ont été spécialement étudiés pour la protection de baies électriques ou électroniques et de groupes électrogènes embarqués ou non (marine, transport routier). Leur forme tronconique permet d'accepter de grands déplacements et ainsi d'absorber les chocs.

## CARACTÉRISTIQUES DIMENSIONNELLES



## CARACTÉRISTIQUES TECHNIQUES

Fréquence de résonance :

- axiale : 8 à 12 Hz
- radiale : 6 à 10 Hz.

Amplitude maximale de l'excitation permise à la fréquence de la suspension :  $\pm 1,25$  mm.

Course axiale maximale disponible aux chocs : 30 mm.

Coefficient d'amplification à la résonance :  $< 6$  et  $< 4$  pour les versions silicone.

Résistance structurale correspondant à une accélération continue de 3 g sous charge maxi.

Dans le cas d'une suspension d'armoire, il est recommandé d'utiliser le même type d'amortisseur en stabilisateur.

Température d'utilisation : - 30°C à + 100°C

- 54°C à + 150°C pour les versions en silicone.

Poids : 0,6 kg.

### VERSIONS EN SILICONE

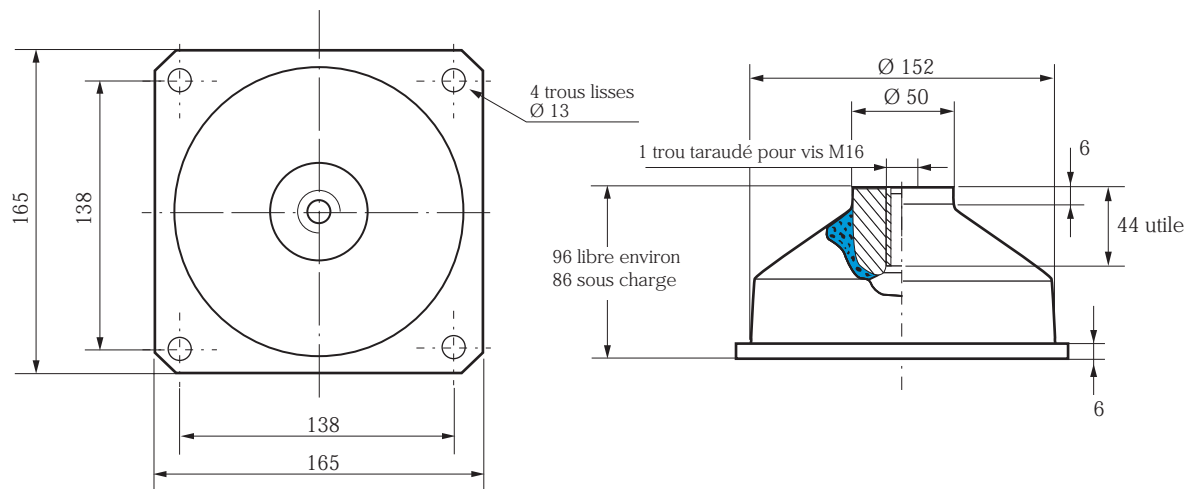
Référence	Charges statiques en daN
<b>E1N2296-01</b>	17-30
<b>E1N2296-02</b>	35-55
<b>E1N2296-03</b>	55-70

Référence	Charges statiques en daN
<b>E1N2296 S01</b>	10-18
<b>E1N2296 S02</b>	17-25
<b>E1N2296 S03</b>	20-30

**Nota :** les isolateurs peuvent être moulés dans d'autres mélanges dans le cas de contraintes d'environnement particulières. Nous consulter.

# VIBMAR E1N101

## CARACTÉRISTIQUES DIMENSIONNELLES



## CARACTÉRISTIQUES TECHNIQUES

Fréquence de résonance :

- axiale : 5 à 6 Hz sous charge statique axiale maxi
- radiale : 4 à 6 Hz sous charge statique axiale maxi.

Amplitude maximale de l'excitation permise à la fréquence de la suspension :  $\pm 1,5$  mm.

Course axiale maximale disponible aux chocs : 30 mm.

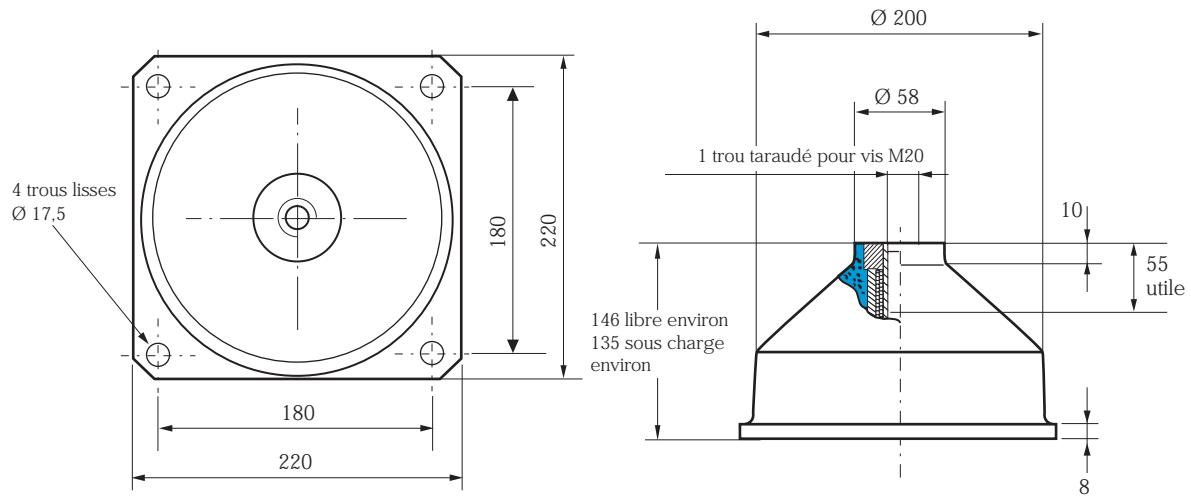
Résistance structurale correspondant à une accélération continue sous charge maxi 3 g.

Poids : 2 kg.

Référence	Charges statiques axiales en daN
<b>E1N101-01</b>	50 - 85
<b>E1N101-02</b>	85 - 130
<b>E1N101-04</b>	130 - 210
<b>E1N101-05</b>	210 - 330
<b>E1N101-06</b>	330 - 530

**Nota :** les isolateurs peuvent être moulés dans d'autres mélanges dans le cas de contraintes particulières. Nous consulter.

## CARACTÉRISTIQUES DIMENSIONNELLES



## CARACTÉRISTIQUES TECHNIQUES

Fréquence de résonance :

- axiale : 5 à 7 Hz
- radiale : 6 à 8 Hz.

Amplitude maximale de l'excitation permise à la fréquence de la suspension :  $\pm 1,5$  mm.

Coefficient d'amplification à la résonance :  $04 < Q < 10$ .

Course axiale maximale disponible aux chocs : - axiale  $\pm 45$  mm  
- radiale  $\pm 25$  mm.

Résistance structurale correspondant à une accélération continue sous charge maxi 10 g.

Poids : 2 kg.

Référence	Charges statiques axiales en daN
<b>E1N104C45AS</b>	200 - 360
<b>E1N104C60AS</b>	360 - 600
<b>E1N104C75AS</b>	500 - 800
<b>E1N106C60AS</b>	700 - 1000
<b>E1N106C75AS</b>	900 - 1300

**Nota :** les isolateurs peuvent être moulés dans d'autres mélanges dans le cas de contraintes d'environnement particulières. Nous consulter.